

L'écosystème

pour préparer les mondes de demain

AGRICULTURES
AGRO-INDUSTRIES
ALIMENTATIONS
INNOVATIONS
GÉOÉCONOMIES

Version #janvier 25

Le Club DEMETER, association créée en 1987, est l'écosystème des dirigeants du secteur agricole, agro-industriel et agro-alimentaire.



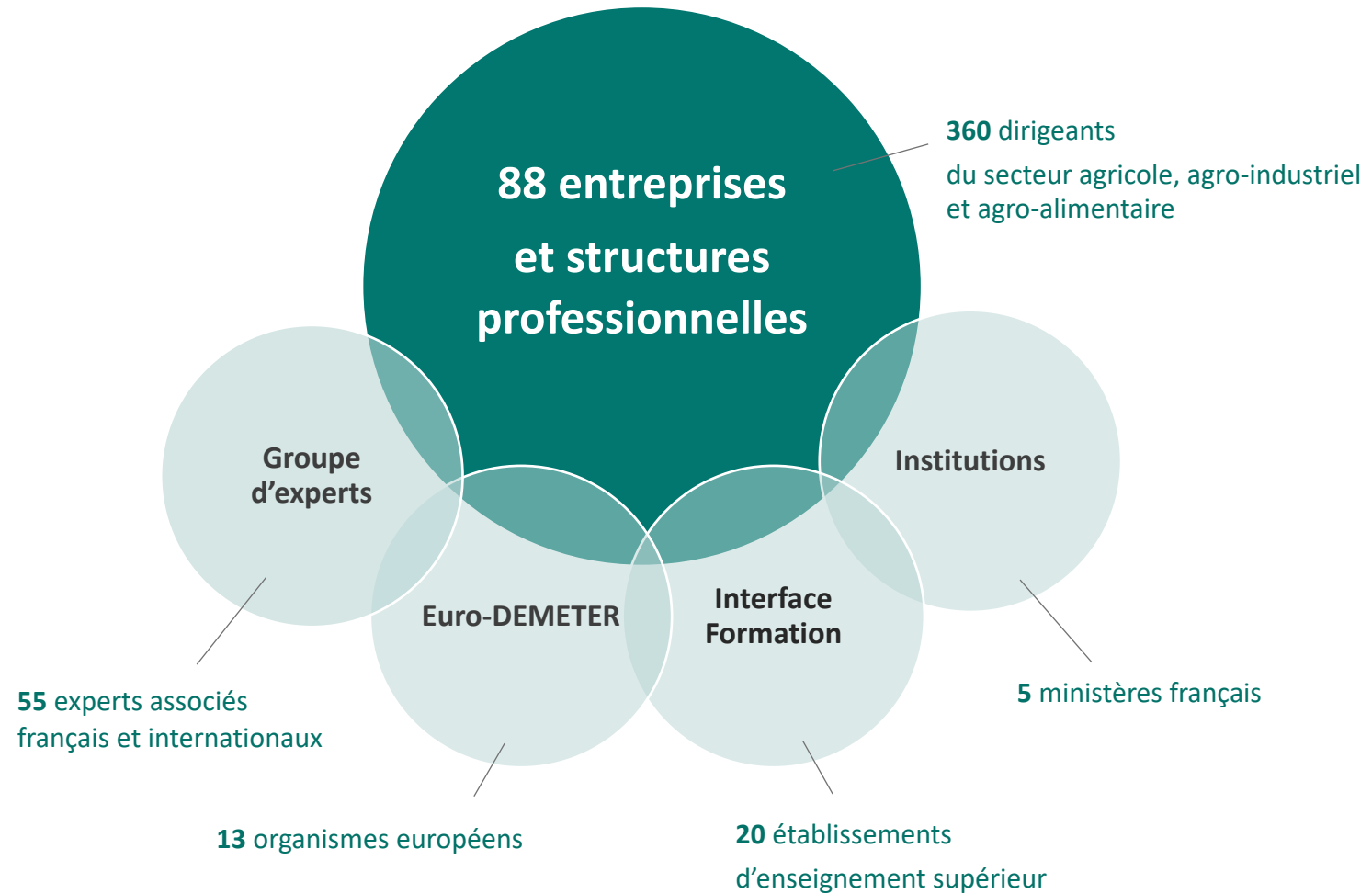
Réflexions prospectives, contradictoires et multidimensionnelles nourrissent débats, analyses et expériences au sein de cet écosystème.

Autour de ses entreprises et structures professionnelles membres, le Club DEMETER met en réseau plusieurs partenaires : des experts associés, des organismes européens, des établissements d'enseignement supérieur et des ministères français.

En connectant ces multiples acteurs et en privilégiant une démarche inclusive dans ses travaux de réflexion, le Club DEMETER fait gagner du temps aux dirigeants, établit des liens de confiance et propose des clefs de lecture sur les futurs possibles dans le monde, en Europe et en France.

ADHÉRENTS

PARTENAIRES



89 entreprises et structures professionnelles

Par l'étendue et la diversité de leurs activités, les entreprises et structures professionnelles membres du Club DEMETER sont à la fois présents dans l'amont et dans l'aval du secteur agricole, de la production à la distribution en passant par la transformation et les services.

Contribuant à la vie des populations par l'alimentation, ils assurent également un rôle essentiel dans le développement des territoires ruraux et l'emploi en France.

Trois quarts des membres du Club DEMETER sont des entreprises et celles-ci ont pour la plupart des activités à dimension européenne et internationale.



Ensemble et dans le monde, les entreprises membres du Club DEMETER représentent environ un chiffre d'affaires de 550 milliards € et emploient 800 000 personnes.

ACTA
ACTURA
ADISSEO
ADVITAM - UNÉAL
AGPB
AGPM
AGRIAL
AGROFERT/LAT Nitrogen
ARGUS MEDIA *France*
ARTERRIS
ARVALIS
AVRIL
AXEMA
AXÉRIAL
BASF *France*
BAYER *France*
BESSE
BIOECONOMY FOR CHANGE
BLUE WHALE
BONDUELLE
CARGILL *France*
CDER
CERAFEL
CERESIA

CER FRANCE
CEVA santé animale
CGB
CHAMBRES D'AGRICULTURE
CNIEL
COOPERL
CORTEVA Agriscience
CRÉDIT AGRICOLE S.A
CRISTAL UNION
DE SANGOSSE
DIJON CÉRÉALES
EMC2
EURALIS
FÉD. CRÉDIT MUTUEL AGRI. & RURAL
FLORIMOND DESPREZ
FN SAFER
FNA
FNCA
FONDATION FARM
FOP
FRANCEAGRIMER
GROUPAMA
HECTAR
INRAE

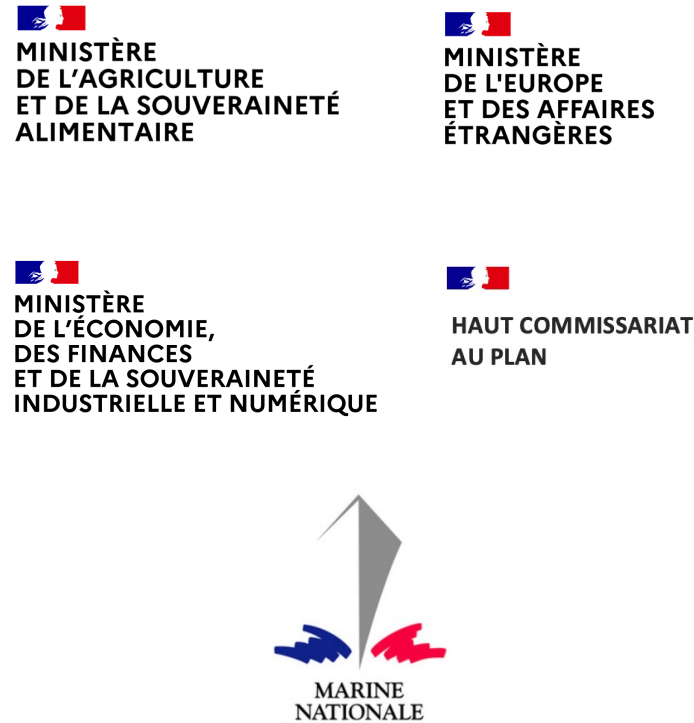
INTERBEV
INTERCÉRÉALES
INTERFEL
INVIVO
JAVELOT
LA COOPÉRATION AGRICOLE
LE GARREC GROUPE
LE GOUESSANT
LESAFFRE
LIMAGRAIN
LOUIS DREYFUS COMPANY *Europe*
MECATHERM
MESSIS FINANCE
NATUP
NORD CÉRÉALES
OCP Nutricrops
OLMIX
PHYTEIS
RABOBANK *France*
R.A.G.T.
ROUGELINE
ROULLIER
SAINT LOUIS SUCRE
SAVENCIA

SCAEL
SEMAE
SÉNALIA
SICASOV
SYNGENTA *France*
TECHNA
TEREOS
TERRENA
TSE
UFS
UNIGRAINS
VEOLIA Agriculture *France*
VIF SYSTEMS
VITAGORA
VIVESCIA
YARA *France*

20 établissements d'enseignement supérieur



5 ministères français



13 organismes européens





55 experts associés français et internationaux

Sébastien ABIS – Directeur du Club DEMETER, chercheur associé à l'IRIS

Delphine ACLOQUE – Agrégée et docteure en géographie, chercheuse associée au Centre d'études et de documentation économiques, juridiques et sociales (CEDEJ, Le Caire)

Olivier ANTOINE – Directeur d'ORAE Géopolitique, docteur en géopolitique

Marta ANTONELLI – Directrice de recherche à la Fondation Barilla, chercheuse associée au Centre euro-méditerranéen sur le changement climatique, **Italie, Suisse**

André BARRIER – Ancien cadre dirigeant d'établissements publics du ministère de l'Agriculture

David BAVEREZ – Investisseur privé à Hong Kong, analyste et auteur

Nathalie BELHOSTE – Docteure en science politique, professeure associée à emlyon business school

Anissa BERTIN – Chargée de projets et des relations académiques au Club DEMETER

Amaury BESSARD – Managing director chez Edelman France

Åsmund BJØRNSTAD – Professeur à l'Université d'Oslo, **Norvège**

Pierre BLANC – Professeur de géopolitique à Bordeaux Sciences Agro et à Sciences Po Bordeaux

Jean-Joseph BOILLOT – Économiste, chercheur associé à l'IRIS

Alain BONJEAN – Consultant international, président de Bonjean & Associés SAS, membre de l'Académie d'agriculture de France et du conseil d'administration de l'AFBV

Matthieu BRUN – Directeur scientifique de la fondation FARM, politiste, chercheur associé à Sciences Po Bordeaux

Antoine BUÉNO – Conseiller au Sénat auprès du groupe Union Centriste en charge du suivi de la commission de l'Aménagement du territoire et du Développement durable et de la délégation à la Prospective

Manash CHATTERJEE – Co-fondateur et directeur de Viridian Seeds Ltd., **Royaume-Uni**

Jean-Marc CHAUMET – Directeur économie au Centre national interprofessionnel de l'économie laitière (CNIEL)

Thierry CHOPIN – Visiting Professor au Collège d'Europe à Bruges, conseiller spécial de l'Institut Jacques Delors

Jean-Yves CHOW – Managing Director, Agrifood chez TPC (Tsao Pao Chee), **Singapour**

David DE ALMEIDA – Consultant indépendant, **Portugal**

Guy DEBAILLEUL – Co-président de l'Institut Jean Garon, professeur associé à l'Université Laval, **Canada**

Pierre-Marie DÉCORET – Directeur économie au sein du pôle Compétitivité de l'ANIA, fondateur de Tripto

Laura DEMURTAS – Chargée de projets et des relations extérieures au Club DEMETER

Jérémy DENIEULLE – Doctorant en géopolitique et géoéconomie à l'Université de Reims Champagne-Ardenne

Angelo DI MAMBRO – Journaliste, **Belgique, Union européenne**

Denis FERRAND – Économiste, directeur général de Rexecode, vice-président de la Société d'économie politique (SEP)

Eddy FOUGIER – Politologue, expert-consultant indépendant et chargé d'enseignement à Sciences Po Aix

Michel GRIFFON – Ingénieur agronome et économiste

Jean-Jacques HERVÉ – Inspecteur général honoraire des Ponts, des Eaux et des Forêts, conseiller du commerce extérieur de la France, membre des Académies d'agriculture de France, de Russie et d'Ukraine

Nicolas KERFANT – Conseiller indépendant en stratégie et transformation d'entreprise ou d'équipe

Alessandra KIRSCH – Directrice des études chez Agriculture Stratégies, chercheuse associée au Cesaer (INRAE Dijon)

Céline LAISNEY – Directrice d'AlimAvenir

Ethy LEVY – Fondatrice de The Bridge Hub - Agrifood innovation Fund, **Israël, Australie**

Anais MARIE – Chargée d'études et des publications au Club DEMETER

Claire de MARGNAN – Chargée d'études et des relations institutionnelles au Club DEMETER

Quentin MATHIEU – Responsable entreprise et consommation à Agridées

Diane MORDACQ – Chargée de projets et des relations adhérents au Club DEMETER

Patrick MUNDLER – Professeur à la Faculté des sciences de l'agriculture et de l'alimentation à l'Université Laval, **Canada**

Ludivine PETETIN – Maîtresse de conférence à l'Université de Cardiff, **Royaume-Uni**

Martin PIDOUX – Directeur de Prométerre, **Suisse**

Arthur PORTIER – Consultant Senior chez Agritel - Argus Media France, agriculteur

Thierry POUCH – Économiste, chef du service études, références et prospective des Chambres d'agriculture de France, chercheur associé au laboratoire REGARDS de l'Université de Reims Champagne-Ardenne, membre de l'Académie d'agriculture de France

Marina POURRIAS – Consultante indépendante (GEOCERES)

Racha RAMADAN – Professeure associée à l'Université du Caire, **Égypte**

Caroline RAYOL – Analyste senior en intelligence stratégique à ADIT France, ancienne conseillère politique et Affaires étrangères, présidence de la République fédérative du Brésil

Alain RIVAL – Coordinateur de Grands Projets Asie du Sud-Est, CIRAD, **Indonésie**

Sina SCHLIMMER – Chercheuse à l'Ifri, chercheuse associée au laboratoire Les Afriques dans le Monde

Marie-Hélène SCHWOOB – Ingénieure agronome, docteure en sciences politiques, ingénieure des Ponts, des Eaux et des Forêts au Commissariat général au développement durable (CGDD)

Clementina SEBILLOTTE – Ingénieure de recherche économie et sciences de gestion, Paris-Saclay Applied Economics (UMR PSAE), INRAE

Anne-Cécile SUZANNE – Consultante en stratégie chez Kéa&Partners, agricultrice en polyculture-élevage

Yasmina TAWFIK – Associée au sein de Nostrum Partners, **Brésil**

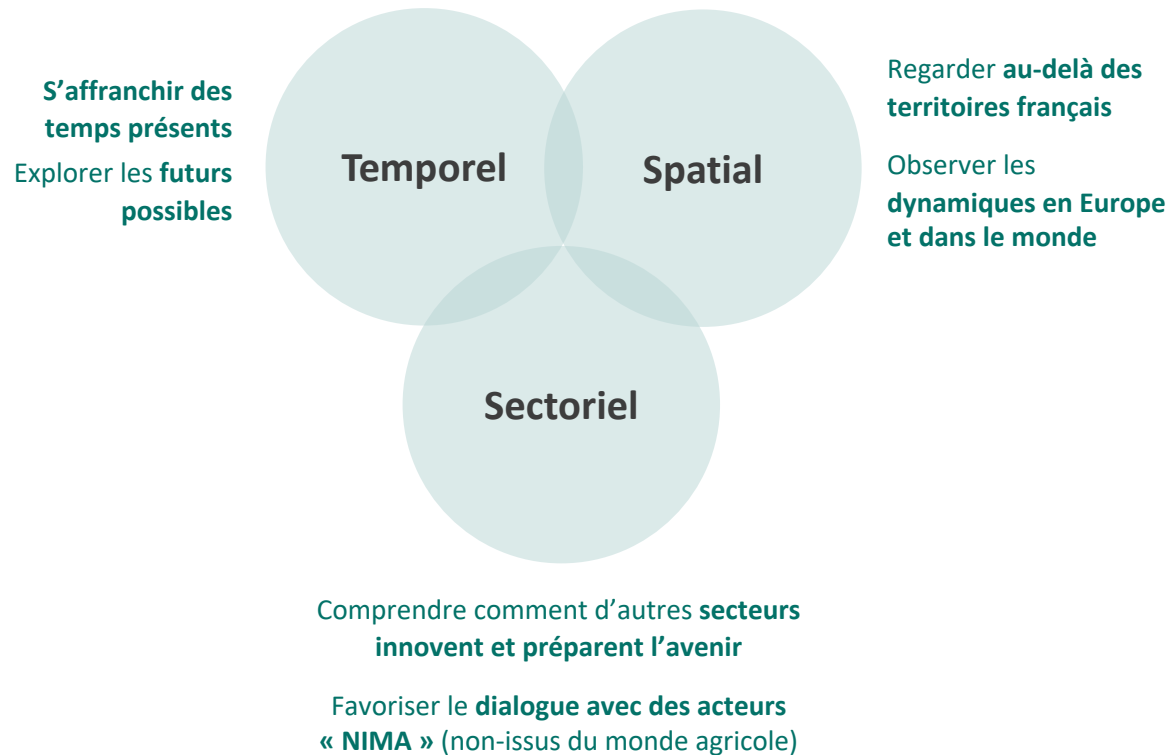
Bertrand VALIORGUE – Professeur de stratégie et gouvernance des entreprises à emlyon business school

Bernard VALLUIS – Consultant et expert associé au Liberté Living Lab, président d'honneur d'European Flour Millers

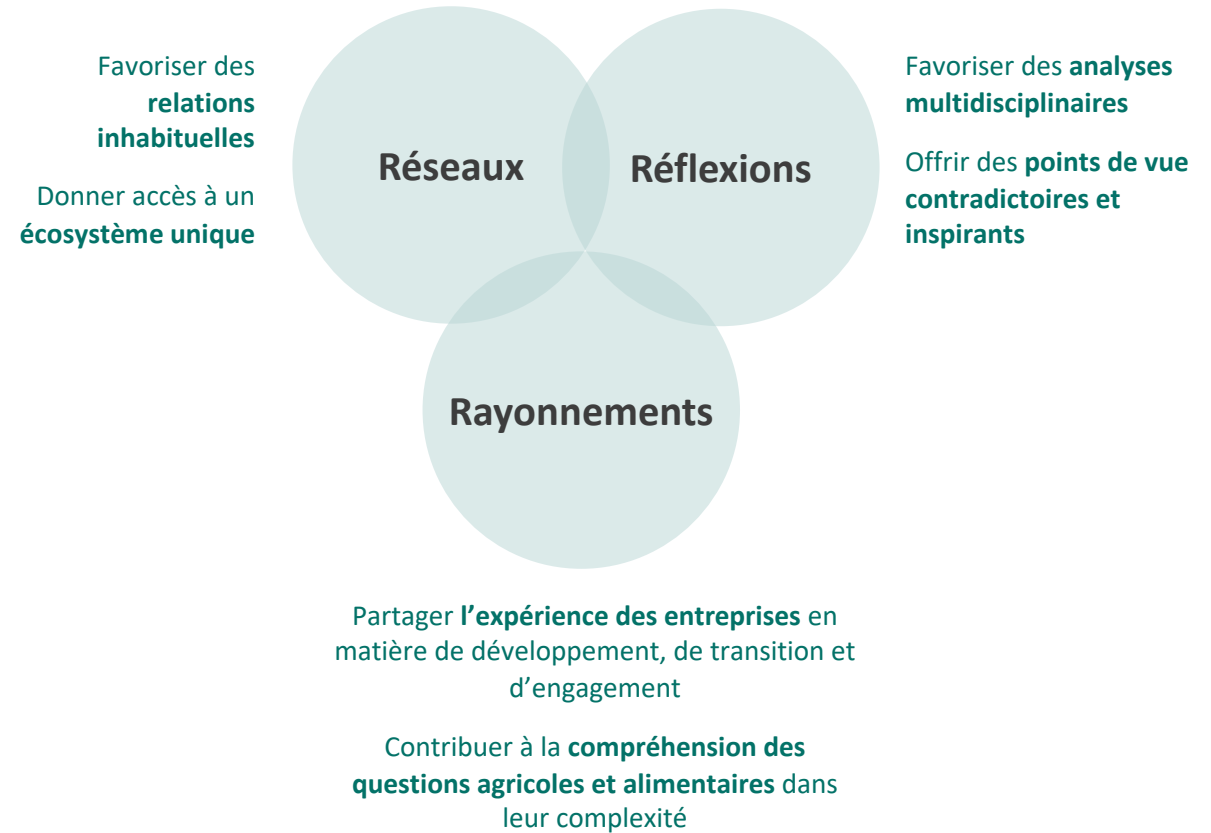
Perrine VANDENBROUCKE – Enseignante-chercheuse en géographie à l'Isara Lyon, membre du Laboratoire d'études rurales (LER)

Marie-Geneviève VANDESANDE – Ancienne directrice exécutive des Presses de Sciences Po

Nous réalisons 3 décloisonnements



Nous proposons 3 dynamiques



Des services structurés autour de 15 pôles d'activités

1

CULTIVER UN RESEAU

GOUVERNANCE

ANIMATION
DE L'ÉCOSYSTEME

2

REFLECHIR ENSEMBLE

RENCONTRES
DÉBATS

FORUMS

ATELIER
STRATÉGIQUE
INTERNE

BAROMÈTRE

3

DECLOISONNER LES APPROCHES

MISSIONS D'ÉTUDES

INTERFACE
FORMATION

EURO-DEMETER

IMMERSION
HUMAINE

ECHAPPÉES
TRANSVERSALES

4

PRODUIRE DE LA CONNAISSANCE

Le Déméter

AGROSPECTIVE

EXPERTISE

SYSTÈME DE VEILLE



L'adhésion au Club DEMETER repose sur une cotisation annuelle, identique pour tous les membres, qui permet un accès complet aux activités et services proposés.



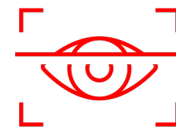
Mutations

- Mondialisations
- Démographies
- Gouvernances
- Consommations
- Emplois



Instabilités

- Climat
- ChIndia
- Voisinages de l'UE
- Commerce
- Information



Raretés

- Eau
- Made in France
- Juste prix
- Bonheur
- Patience



Energies

- Technologies
- Mobilités
- Capitaux
- Confiances
- Leaderships

THÉMATIQUES DE TRAVAIL 2024-2026

Pour orienter l'essentiel de ses travaux, dans tous nos pôles d'activité, un programme pluriannuel autour de 4 verticales et de 20 axes thématiques.

Bureau exécutif

Membres 2023-2026

Président

UNIGRAINS

JEAN-FRANÇOIS ISAMBERT,
Vice-président

Vice-Président

VIVESCIA

CHRISTOPH BÜREN
Président

Trésorier

EMC2

FRANÇOIS SCHMITT
Administrateur

Autres membres

A.G.P.M.

CÉLINE DUROC
Directeur général

AGRITEL

MICHEL PORTIER
Directeur général

AVRIL

ARNAUD ROUSSEAU
Président

FLORIMOND DESPREZ

FRANÇOIS DESPREZ
Président Directeur général

FRANCEAGRIMER

FRANCK SANDER
Président

SAINT LOUIS SUCRE

PASCALE GIRY
Directrice Relations institutionnelles

TERRENA

OLIVIER CHAILLOU
Président

YARA

DELPHINE GUEY
Directrice de la communication, des
affaires publiques et de l'engagement
sociétal

Conseil d'administration

Membres 2023-2026

Outre ceux du Bureau exécutif mentionnés

ACTURA

M. ÉRIC BARBEDETTE
Directeur général

ADISSEO

M. NICOLAS BESSE
Directeur de la prospective

ADVITAM - UNEAL

M. ARMEL LESAFFRE
Président

AGRIAL

M. JEAN-LUC DUVAL
Vice-Président

ARTERRIS

M. JEAN-FRANÇOIS NAUDI
Président

AXÉRÉAL

M. JEAN-FRANÇOIS LOISEAU
Président

BASF

M. JEAN-JACQUES PONS
Directeur général

BAYER

Mme EUGÉNIA POMMARET
Directrice Affaires Publiques

BONDUELLE

M. CHRISTOPHE BONDUELLE
Président

CARGILL

M. SÉBASTIEN DELEREUE
Directeur des relations extérieures

CDER

M. HERVÉ JACQUINET
Président

CÉRÉSIA

M. ANTOINE HACARD
Président

COOPERL

M. PATRICE DRILLET
Président

CORTEVA Agriscience

M. ÉRIC DEREUDRE
Vice-Président affaires publiques

CRÉDIT AGRICOLE

M. JEAN-CHRISTOPHE ROUBIN
Directeur Agriculture

CRISTAL UNION

M. OLIVIER DE BOHAN
Président

DIJON CÉRÉALES

M. CHRISTOPHE RICHARDOT
Directeur général

EURALIS

M. PIERRE PAGÈS
Vice-Président

FRANCEAGRIMER

Mme CHRISTINE AVELIN
Directrice générale

INRAE

Mme CÉCILE DETANG-DESSENDRE, Directrice
Scientifique adjointe Agriculture

INVIVO

M. JÉRÔME CALLEAU
Président

JAVELOT

M. FÉLIX BONDUELLE
Directeur général

LE GOUessant

M. RÉMI CRISTOFORETTI
Directeur général

LESAFFRE

M. BRICE-AUDREN RICHÉ
Directeur général

LIMAGRAIN

M. PIERRE-ANTOINE RIGAUD
Vice-Président

OCEALIA

M. Denis MATHE
Président

ROUGELINE

M. BRUNO VILA
Président

SCAEL

M. JEAN-SÉBASTIEN LOYER
Directeur général

SICASOV

M. JEAN-FRED CUNY
Directeur général

SYNGENTA

M. XAVIER THEVENOT
Directeur du développement durable

TEREOS

Mme MORGANE ESTEVE
Responsable Affaires Publiques Sucre Amidon
Fécule

VIF SYSTEMS

M. FRÉDÉRIC JAMET
Directeur général



Président

Jean-François Isambert

demeter@club-demeter.org



Directeur général

Sébastien Abis

abis@club-demeter.org



Chargée de projets et des relations extérieures

Laura Demurtas

Demurtas@club-demeter.org



Chargée d'étude et des relations institutionnelles

Claire de Marignan

demarignan@club-demeter.org



Chargée d'étude et des publications

Anaïs Marie

marie@club-demeter.org



Chargée de projets et des relations adhérents

Diane Mordacq

mordacq@club-demeter.org



Chargée de projets et des relations académiques

Anissa Bertin

bertin@club-demeter.org



Notre adresse

Village by CA
55 rue La Boétie
75008 Paris



Nous contacter

mordacq@club-demeter.org



55 rue La Boétie
Village by CA
75008 Paris