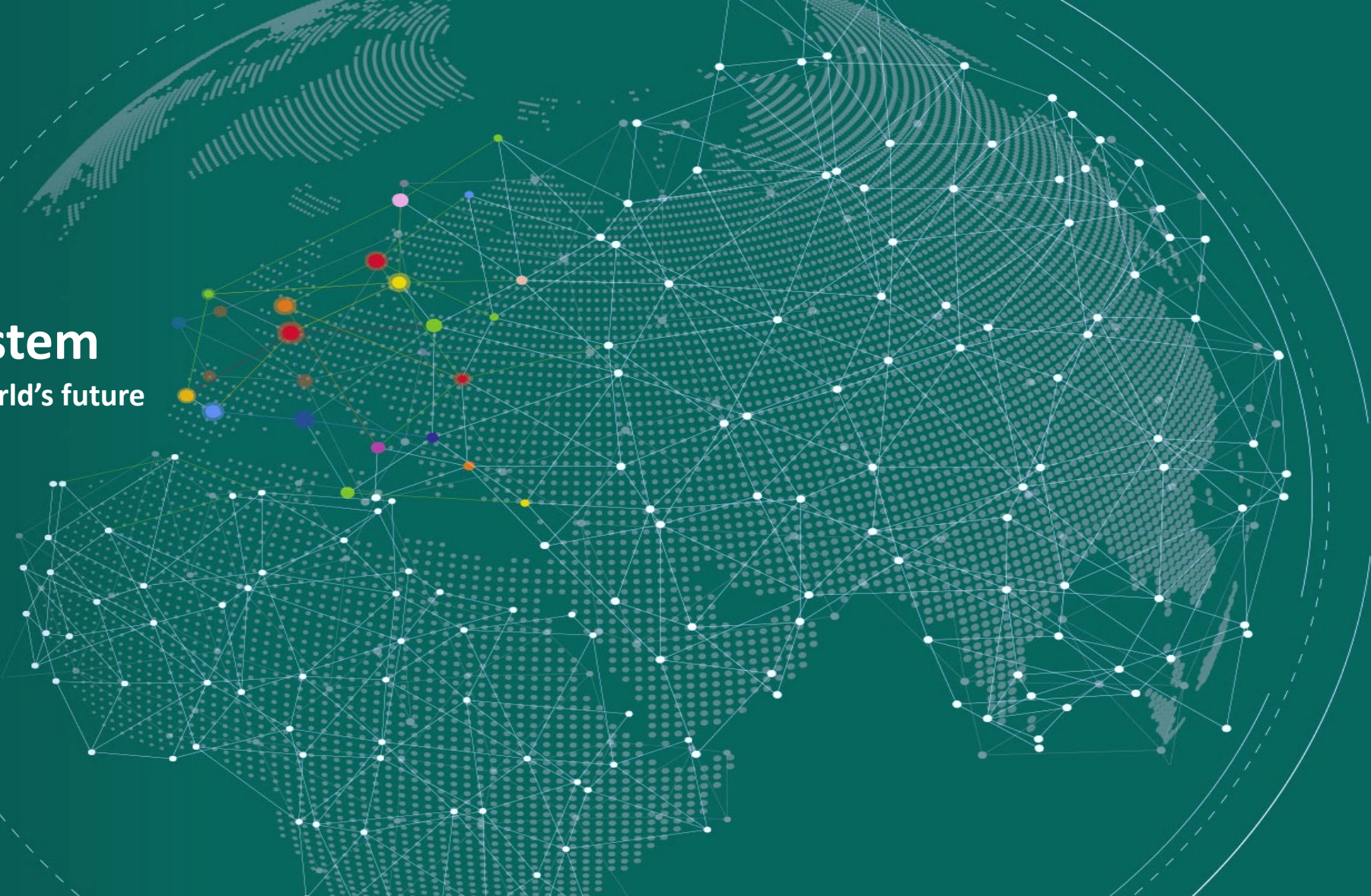


The ecosystem

to prepare our world's future

AGRICULTURES
AGRO-INDUSTRIES
FOOD
INNOVATIONS
GEOECONOMICS



Version #January 25

Club DEMETER, created in 1987, is an ecosystem of decision makers from the agricultural, agro-industrial and agro-food sectors.



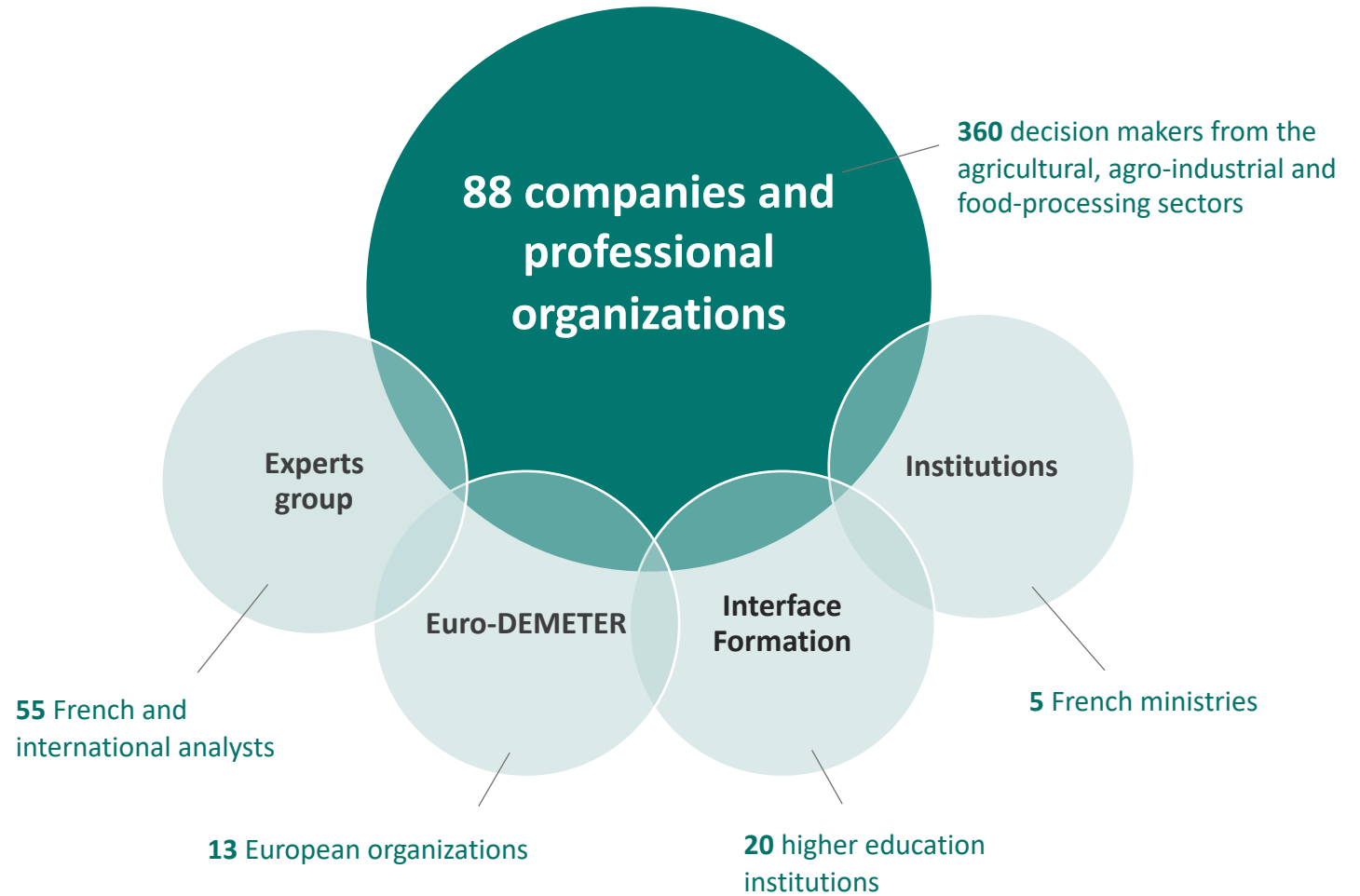
Club DEMETER promotes a prospective approach (think further), international strategic monitoring (think farther) and a global approach to agriculture and food (think wider).

In addition to its members, Club DEMETER has partnerships with French and international analysts, European organizations, higher education institutions and French ministries.

By connecting multiple players and favouring a forward-looking and inclusive approach in its thought process, Club DEMETER saves time for decision makers.

MEMBERS

PARTNERS



88 companies and professional organizations

Through the scope and diversity of their activities, DEMETER members are present both upstream and downstream of the agricultural sector, from production to distribution and processing to services.

Contributing to people's lives through food, they also play an essential role in the development of rural areas and employment in France and abroad.

Three quarters of DEMETER members have international activities.



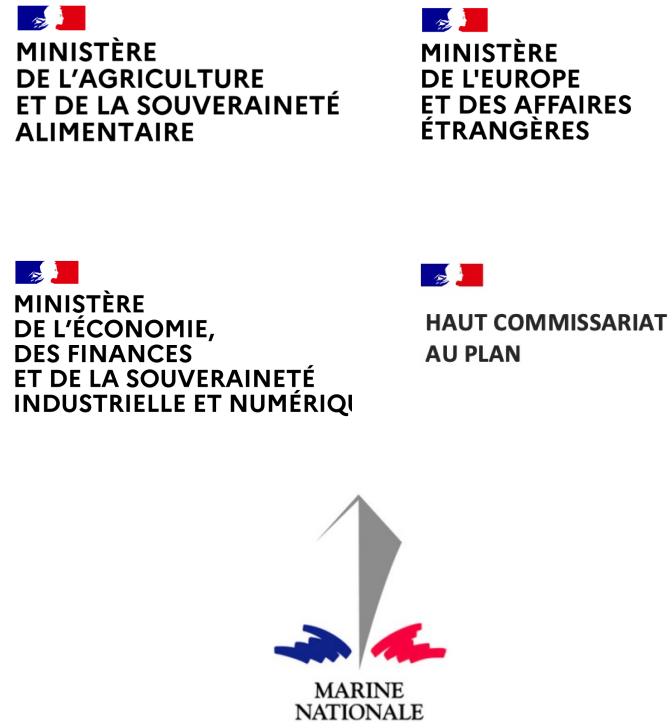
Together and worldwide, the members employ 800 000 people and represent a consolidated turnover of 550 billion €.

ACTA	CER FRANCE	INTERBEV	SCAEL
ACTURA	CEVA santé animale	INTERCÉREALES	SEMAE
ADISSEO	CGB	INTERFEL	SÉNALIA
ADVITAM - UNÉAL	CHAMBRES D'AGRICULTURE	INVIVO	SICASOV
AGPB	CNIEL	JAVELOT	SYNGENTA <i>France</i>
AGPM	COOPERL	LA COOPÉRATION AGRICOLE	TECHNA
AGRIAL	CORTEVA Agriscience	LE GARREC GROUPE	TEREOS
AGROFERT/LAT Nitrogen	CRÉDIT AGRICOLE S.A	LE GOUESSANT	TERRENA
ARGUS MEDIA <i>France</i>	CRISTAL UNION	LESAFFRE	TSE
ARTERRIS	DE SANGOSSE	LIMAGRAIN	UFS
ARVALIS	DIJON CÉREALES	LOUIS DREYFUS COMPANY <i>Europe</i>	UNIGRAINS
AVRIL	EMC2	MECATHERM	VEOLIA Agriculture <i>France</i>
AXEMA	EURALIS	MESSIS FINANCE	VIF SYSTEMS
AXÉRIAL	FÉD. CRÉDIT MUTUEL AGRI. & RURAL	NATUP	VITAGORA
BASF <i>France</i>	FLORIMOND DESPREZ	NORD CÉREALES	VIVESCIA
BAYER <i>France</i>	FN SAFER	OCP Nutricrops	YARA <i>France</i>
BESSE	FNA	OLMIX	
BIOECONOMY FOR CHANGE	FNCA	PHYTEIS	
BLUE WHALE	FONDATION FARM	RABOBANK <i>France</i>	
BONDUELLE	FOP	R.A.G.T.	
CARGILL <i>France</i>	FRANCEAGRIMER	ROUGELINE	
CDER	GROUPAMA	ROULLIER	
CERAFEL	HECTAR	SAINT LOUIS SUCRE	
CERESIA	INRAE	SAVENCIA	

20 higher education institutions



5 French ministries



13 European organizations





EXPERTS ASSOCIÉS

55 French and international analysts

Sébastien ABIS – Directeur du Club DEMETER, chercheur associé à l'IRIS

Delphine ACLOQUE – Agrégée et docteure en géographie, chercheuse associée au Centre d'études et de documentation économiques, juridiques et sociales (CEDEJ, Le Caire)

Olivier ANTOINE – Directeur d'ORAE Géopolitique, docteur en géopolitique

Marta ANTONELLI – Directrice de recherche à la Fondation Barilla, chercheuse associée au Centre euro-méditerranéen sur le changement climatique, **Italie, Suisse**

André BARRIER – Ancien cadre dirigeant d'établissements publics du ministère de l'Agriculture

David BAVEREZ – Investisseur privé à Hong Kong, analyste et auteur

Nathalie BELHOSTE – Docteure en science politique, professeure associée à emlyon business school

Anissa BERTIN – Chargée de projets et des relations académiques au Club DEMETER

Amaury BESSARD – Managing director chez Edelman France

Åsmund BJØRNSTAD – Professeur à l'Université d'Oslo, **Norvège**

Pierre BLANC – Professeur de géopolitique à Bordeaux Sciences Agro et à Sciences Po Bordeaux

Jean-Joseph BOILLOT – Économiste, chercheur associé à l'IRIS

Alain BONJEAN – Consultant international, président de Bonjean & Associés SAS, membre de l'Académie d'agriculture de France et du conseil d'administration de l'AFBV

Matthieu BRUN – Directeur scientifique de la fondation FARM, politiste, chercheur associé à Sciences Po Bordeaux

Antoine BUÉNO – Conseiller au Sénat auprès du groupe Union Centriste en charge du suivi de la commission de l'Aménagement du territoire et du Développement durable et de la délégation à la Prospective

Manash CHATTERJEE – Co-fondateur et directeur de Viridian Seeds Ltd., **Royaume-Uni**

Jean-Marc CHAUMET – Directeur économie au Centre national interprofessionnel de l'économie laitière (CNIEL)

Thierry CHOPIN – Visiting Professor au Collège d'Europe à Bruges, conseiller spécial de l'Institut Jacques Delors

Jean-Yves CHOW – Managing Director, Agrifood chez TPC (Tsao Pao Chee), **Singapour**

David DE ALMEIDA – Consultant indépendant, **Portugal**

Guy DEBAILLEUL – Co-président de l'Institut Jean Garon, professeur associé à l'Université Laval, **Canada**

Pierre-Marie DÉCORET – Directeur économie au sein du pôle Compétitivité de l'ANIA, fondateur de Tripto

Laura DEMURTAS – Chargée de projets et des relations extérieures au Club DEMETER

Jérémy DENIEULLE – Doctorant en géopolitique et géoéconomie à l'Université de Reims Champagne-Ardenne

Angelo DI MAMBRO – Journaliste, **Belgique, Union européenne**

Denis FERRAND – Économiste, directeur général de Rexecode, vice-président de la Société d'économie politique (SEP)

Eddy FOUGIER – Politologue, expert-consultant indépendant et chargé d'enseignement à Sciences Po Aix

Michel GRIFFON – Ingénieur agronome et économiste

Jean-Jacques HERVÉ – Inspecteur général honoraire des Ponts, des Eaux et des Forêts, conseiller du commerce extérieur de la France, membre des Académies d'agriculture de France, de Russie et d'Ukraine

Nicolas KERFANT – Conseiller indépendant en stratégie et transformation d'entreprise ou d'équipe

Alessandra KIRSCH – Directrice des études chez Agriculture Stratégies, chercheuse associée au Cesaer (INRAE Dijon)

Céline LAISNEY – Directrice d'AlimAvenir

Ethy LEVY – Fondatrice de The Bridge Hub - Agrifood innovation Fund, **Israël, Australie**

Anais MARIE – Chargée d'études et des publications au Club DEMETER

Claire de MARGINAN – Chargée d'études et des relations institutionnelles au Club DEMETER

Quentin MATHIEU – Responsable entreprise et consommation à Agridées

Diane MORDACQ – Chargée de projets et des relations adhérents au Club DEMETER

Patrick MUNDLER – Professeur à la Faculté des sciences de l'agriculture et de l'alimentation à l'Université Laval, **Canada**

Ludivine PETETIN – Maîtresse de conférence à l'Université de Cardiff, **Royaume-Uni**

Martin PIDOUX – Directeur de Prométerre, **Suisse**

Arthur PORTIER – Consultant Senior chez Agritel - Argus Media France, agriculteur

Thierry POUCH – Économiste, chef du service études, références et prospective des Chambres d'agriculture de France, chercheur associé au laboratoire REGARDS de l'Université de Reims Champagne-Ardenne, membre de l'Académie d'agriculture de France

Marina POURRIAS – Consultante indépendante (GEOCERES)

Racha RAMADAN – Professeure associée à l'Université du Caire, **Égypte**

Caroline RAYOL – Analyste senior en intelligence stratégique à ADIT France, ancienne conseillère politique et Affaires étrangères, présidence de la République fédérative du Brésil

Alain RIVAL – Coordinateur de Grands Projets Asie du Sud-Est, CIRAD, **Indonésie**

Sina SCHLIMMER – Chercheuse à l'Ifri, chercheuse associée au laboratoire Les Afriques dans le Monde

Marie-Hélène SCHWOOB – Ingénieure agronome, docteure en sciences politiques, ingénieure des Ponts, des Eaux et des Forêts au Commissariat général au développement durable (CGDD)

Clementina SEBILLOTTE – Ingénieure de recherche économie et sciences de gestion, Paris-Saclay Applied Economics (UMR PSAE), INRAE

Anne-Cécile SUZANNE – Consultante en stratégie chez Kéa&Partners, agricultrice en polyculture-élevage

Yasmina TAWFIK – Associée au sein de Nostrum Partners, **Brésil**

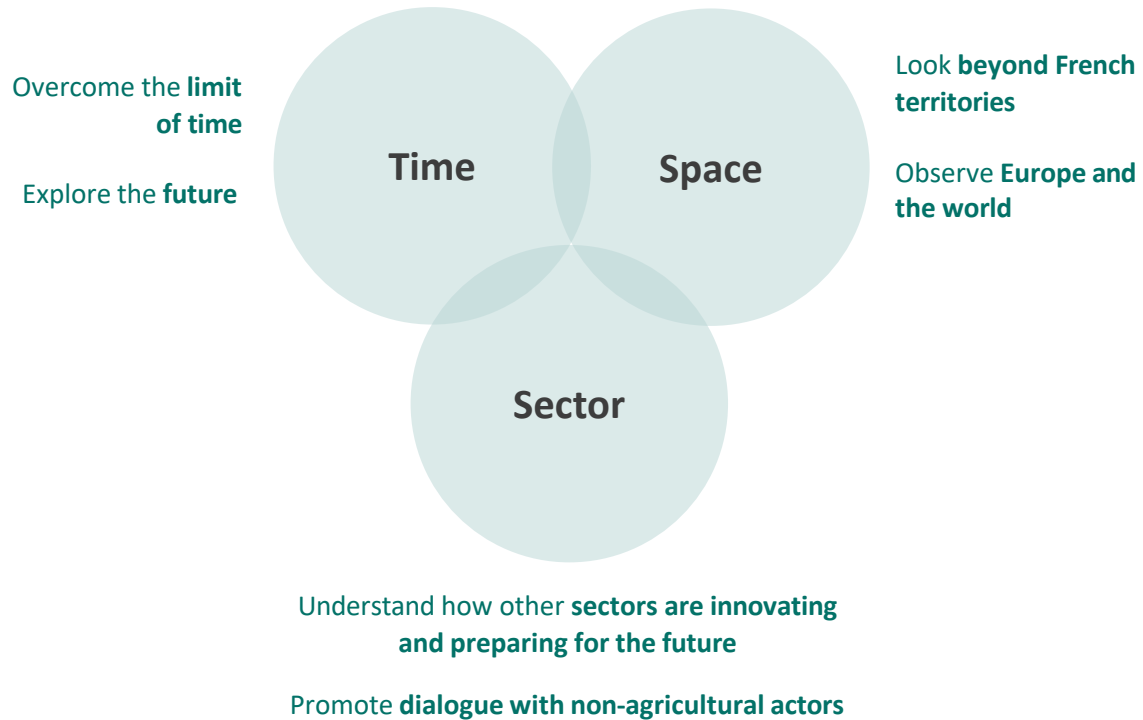
Bertrand VALIORGUE – Professeur de stratégie et gouvernance des entreprises à emlyon business school

Bernard VALLUIS – Consultant et expert associé au Liberté Living Lab, président d'honneur d'European Flour Millers

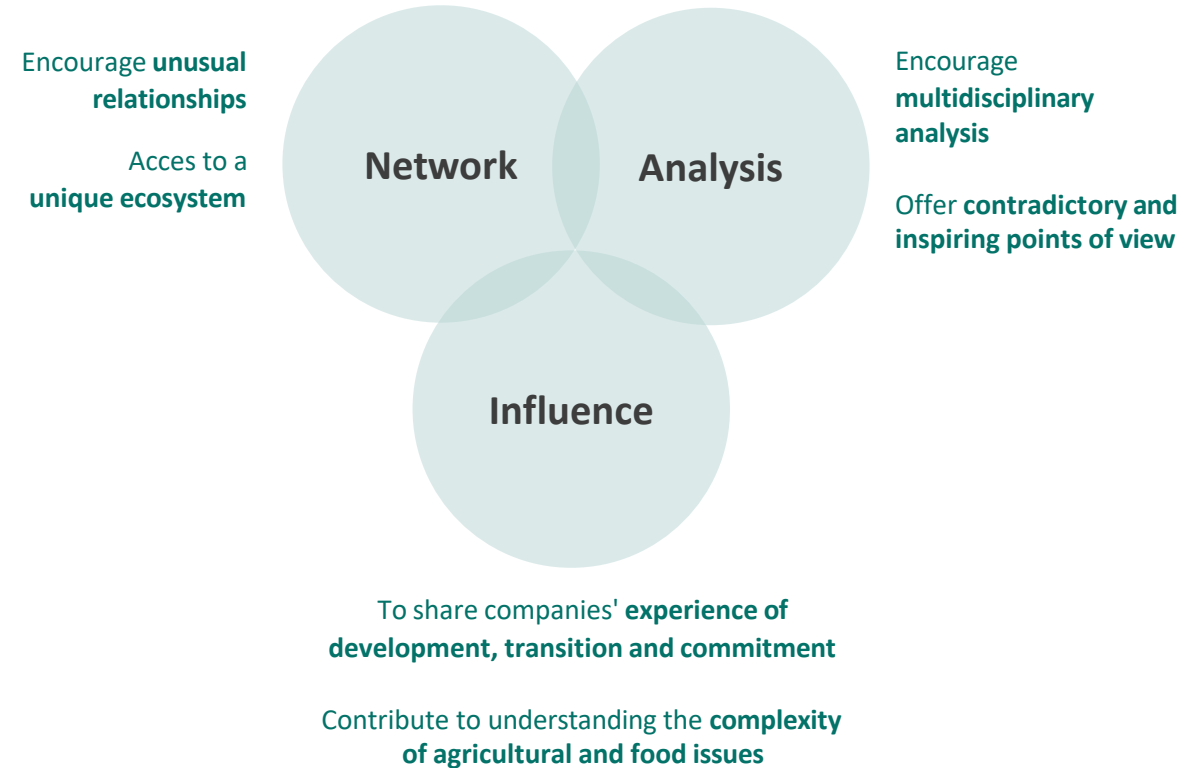
Perrine VANDENBROUCKE – Enseignante-chercheuse en géographie à l'Isara Lyon, membre du Laboratoire d'études rurales (LER)

Marie-Geneviève VANDESANDE – Ancienne directrice exécutive des Presses de Sciences Po

3 decompartmentalisations



3 dynamics



Services structured around 15 centres of activity

1

NETWORK UPKEEP

GOUVERNANCE

ECOSYSTEM
ANIMATION

2

COLLECTIVE THINKING

FORESIGHT
SEMINARS

FORUMS

STRATEGIC
WORKSHOP

BAROMETER

3

DECOMPARTMENTALISATION

LEARNING
EXPEDITIONS

INTERFACE
FORMATION

EURO-DEMETER

HUMAN
IMMERSION

TRANSVERVAL
ESCAPES

4

KNOWLEDGE PRODUCTION

PUBLICATION
Le Déméter

PUBLICATION
AGROSPECTIVE

EXPERTISE

MONITORING
SYSTEM



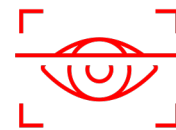
Mutations

- Globalization
- Demographics
- Gouvernances
- Consumptions
- Jobs



Instabilities

- Climate
- ChIndia
- The EU's neighbours
- Trade
- Information



Rarities

- Water
- Made in France
- Fair price
- Joy
- Patience



Energies

- Technologies
- Mobility
- Capital
- Trust
- Leaderships

WORK THEMES 2024-2026

To guide the bulk of our work, in all our business areas, a multi-year programme has been drawn up around 4 verticals and 20 thematic areas.



Chairman

Jean-François Isambert
demeter@club-demeter.org



Managing Director

Sébastien Abis
abis@club-demeter.org



Projects and External Relations

Laura Demurtas
Demurtas@club-demeter.org



Studies and Institutional Relations

Claire de Marignan
demarignan@club-demeter.org



Studies and Publications

Anaïs Marie
marie@club-demeter.org



Projects and Members Relations

Diane Mordacq
mordacq@club-demeter.org



Projects and Academics Relations

Anissa Bertin
bertin@club-demeter.org



Our address

Village by CA
55 rue La Boétie
75008 Paris



Contact us !

mordacq@club-demeter.org



55 rue La Boétie
Village by CA
75008 Paris