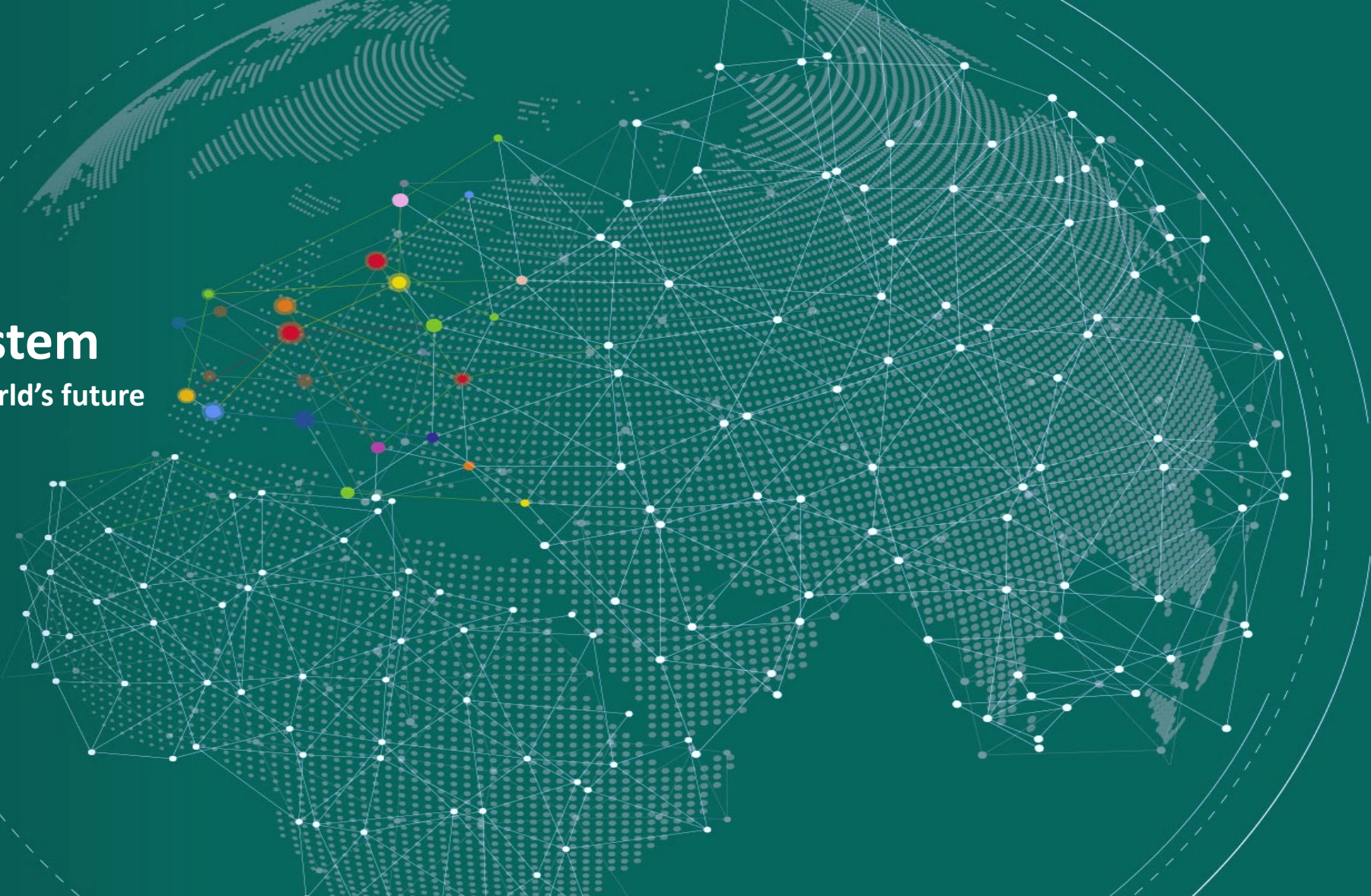


# The ecosystem

to prepare our world's future

AGRICULTURES  
AGRO-INDUSTRIES  
FOOD  
INNOVATIONS  
GEOECONOMICS



Version #January 25

Club DEMETER, created in 1987, is an ecosystem of decision makers from the agricultural, agro-industrial and agro-food sectors.



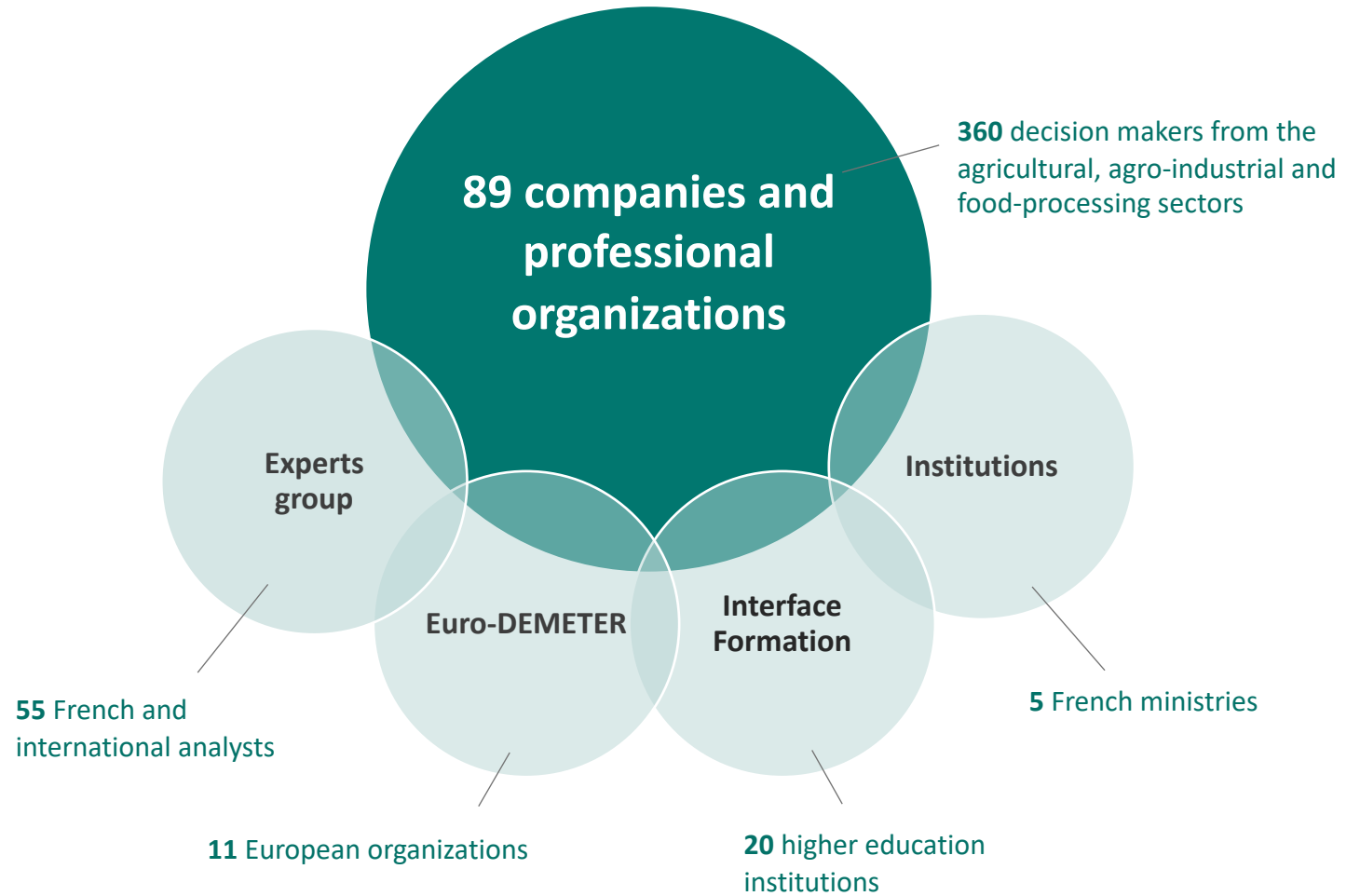
Club DEMETER promotes a prospective approach (think further), international strategic monitoring (think farther) and a global approach to agriculture and food (think wider).

In addition to its members, Club DEMETER has partnerships with French and international analysts, European organizations, higher education institutions and French ministries.

By connecting multiple players and favouring a forward-looking and inclusive approach in its thought process, Club DEMETER saves time for decision makers.

MEMBERS

PARTNERS



## 90 companies and professional organizations

Through the scope and diversity of their activities, DEMETER members are present both upstream and downstream of the agricultural sector, from production to distribution and processing to services.

Contributing to people's lives through food, they also play an essential role in the development of rural areas and employment in France and abroad.

Three quarters of DEMETER members have international activities.



**Together and worldwide, the members employ 800 000 people and represent a consolidated turnover of 550 billion €.**

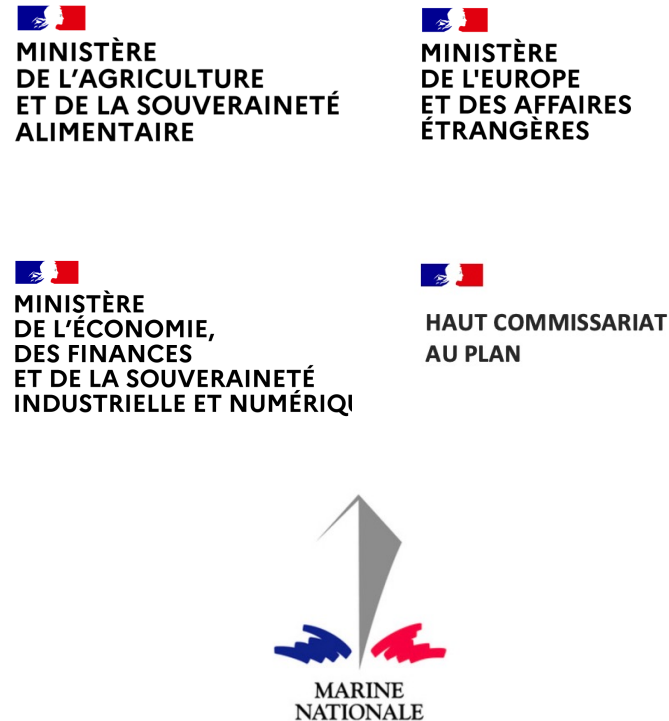
ACTA	CER FRANCE	INRAE	SAVENCIA
ACTURA	CEVA santé animale	INTERBEV	SCAEL
ADISSEO	CGB	INTERCÉREALES	SEMAE
ADVITAM - UNÉAL	CHAMBRES D'AGRICULTURE	INTERFEL	SÉNALIA
AGPB	CNIEL	INVIVO	SICASOV
AGPM	COOPERL	JAVELOT	SYNGENTA <i>France</i>
AGRIAL	CORTEVA Agriscience	LA COOPÉRATION AGRICOLE	TECHNA
AGROFERT/LAT Nitrogen	CRÉDIT AGRICOLE S.A	LE GARREC GROUPE	TEREOS
ARGUS MEDIA <i>France</i>	CRISTAL UNION	LE GOUESSANT	TERRENA
ARTERRIS	DE SANGOSSE	LESAFFRE	TSE
ARVALIS	DIJON CÉREALES	LIMAGRAIN	UFS
AVRIL	EMC2	LOUIS DREYFUS COMPANY <i>Europe</i>	UNIGRAINS
AXEMA	EURALIS	MECATHERM	VEOLIA Agriculture <i>France</i>
AXÉRIAL	EXEL INDUSTRIES	MESSIS FINANCE	VIF SYSTEMS
BASF <i>France</i>	FÉD. CRÉDIT MUTUEL AGRI. & RURAL	NATUP	VITAGORA
BAYER <i>France</i>	FLORIMOND DESPREZ	NORD CÉREALES	VIVESCIA
BESSE	FN SAFER	OCP Nutricrops	YARA <i>France</i>
BIOECONOMY FOR CHANGE	FNA	OLMIX	
BLUE WHALE	FNCA	PHYTEIS	
BONDUELLE	FONDATION FARM	RABOBANK <i>France</i>	
CARGILL <i>France</i>	FOP	R.A.G.T.	
CDER	FRANCEAGRIMER	ROUGELINE	
CERAFEL	GROUPAMA	ROULLIER	
CERESIA	HECTAR	SAINT LOUIS SUCRE	



## 20 higher education institutions



## 5 French ministries



## 11 European organizations





EXPERTS ASSOCIÉS

## 55 French and international analysts

**Sébastien ABIS** – Directeur du Club DEMETER, chercheur associé à l'IRIS

**Delphine ACLOQUE** – Agrégée et docteure en géographie, chercheuse associée au Centre d'études et de documentation économiques, juridiques et sociales (CEDEJ, Le Caire)

**Olivier ANTOINE** – Directeur d'ORAE Géopolitique, docteur en géopolitique

**Marta ANTONELLI** – Directrice de recherche à la Fondation Barilla, chercheuse associée au Centre euro-méditerranéen sur le changement climatique, **Italie, Suisse**

**André BARRIER** – Ancien cadre dirigeant d'établissements publics du ministère de l'Agriculture

**David BAVEREZ** – Investisseur privé à Hong Kong, analyste et auteur

**Nathalie BELHOSTE** – Docteure en science politique, professeure associée à emlyon business school

**Anissa BERTIN** – Chargée de projets et des relations académiques au Club DEMETER

**Amaury BESSARD** – Managing director chez Edelman France

**Åsmund BJØRNSTAD** – Professeur à l'Université d'Oslo, **Norvège**

**Pierre BLANC** – Professeur de géopolitique à Bordeaux Sciences Agro et à Sciences Po Bordeaux

**Jean-Joseph BOILLOT** – Économiste, chercheur associé à l'IRIS

**Alain BONJEAN** – Consultant international, président de Bonjean & Associés SAS, membre de l'Académie d'agriculture de France et du conseil d'administration de l'AFBV

**Matthieu BRUN** – Directeur scientifique de la fondation FARM, politiste, chercheur associé à Sciences Po Bordeaux

**Antoine BUÉNO** – Conseiller au Sénat auprès du groupe Union Centriste en charge du suivi de la commission de l'Aménagement du territoire et du Développement durable et de la délégation à la Prospective

**Manash CHATTERJEE** – Co-fondateur et directeur de Viridian Seeds Ltd., **Royaume-Uni**

**Jean-Marc CHAUMET** – Directeur économie au Centre national interprofessionnel de l'économie laitière (CNIEL)

**Thierry CHOPIN** – Visiting Professor au Collège d'Europe à Bruges, conseiller spécial de l'Institut Jacques Delors

**Jean-Yves CHOW** – Managing Director, Agrifood chez TPC (Tsao Pao Chee), **Singapour**

**David DE ALMEIDA** – Consultant indépendant, **Portugal**

**Guy DEBAILLEUL** – Co-président de l'Institut Jean Garon, professeur associé à l'Université Laval, **Canada**

**Pierre-Marie DÉCORET** – Directeur économie au sein du pôle Compétitivité de l'ANIA, fondateur de Tripto

**Laura DEMURTAS** – Chargée de projets et des relations extérieures au Club DEMETER

**Jérémy DENIEULLE** – Doctorant en géopolitique et géoéconomie à l'Université de Reims Champagne-Ardenne

**Angelo DI MAMBRO** – Journaliste, **Belgique, Union européenne**

**Denis FERRAND** – Économiste, directeur général de Rexecode, vice-président de la Société d'économie politique (SEP)

**Eddy FOUGIER** – Politologue, expert-consultant indépendant et chargé d'enseignement à Sciences Po Aix

**Michel GRIFFON** – Ingénieur agronome et économiste

**Jean-Jacques HERVÉ** – Inspecteur général honoraire des Ponts, des Eaux et des Forêts, conseiller du commerce extérieur de la France, membre des Académies d'agriculture de France, de Russie et d'Ukraine

**Nicolas KERFANT** – Conseiller indépendant en stratégie et transformation d'entreprise ou d'équipe

**Alessandra KIRSCH** – Directrice des études chez Agriculture Stratégies, chercheuse associée au Cesaer (INRAE Dijon)

**Céline LAISNEY** – Directrice d'AlimAvenir

**Ethy LEVY** – Fondatrice de The Bridge Hub - Agrifood innovation Fund, **Israël, Australie**

**Anais MARIE** – Chargée d'études et des publications au Club DEMETER

**Claire de MARGINAN** – Chargée d'études et des relations institutionnelles au Club DEMETER

**Quentin MATHIEU** – Responsable entreprise et consommation à Agridées

**Diane MORDACQ** – Chargée de projets et des relations adhérents au Club DEMETER

**Patrick MUNDLER** – Professeur à la Faculté des sciences de l'agriculture et de l'alimentation à l'Université Laval, **Canada**

**Ludivine PETETIN** – Maîtresse de conférence à l'Université de Cardiff, **Royaume-Uni**

**Martin PIDOUX** – Directeur de Prométerre, **Suisse**

**Arthur PORTIER** – Consultant Senior chez Agritel - Argus Media France, agriculteur

**Thierry POUCH** – Économiste, chef du service études, références et prospective des Chambres d'agriculture de France, chercheur associé au laboratoire REGARDS de l'Université de Reims Champagne-Ardenne, membre de l'Académie d'agriculture de France

**Marina POURRIAS** – Consultante indépendante (GEOCERES)

**Racha RAMADAN** – Professeure associée à l'Université du Caire, **Égypte**

**Caroline RAYOL** – Analyste senior en intelligence stratégique à ADIT France, ancienne conseillère politique et Affaires étrangères, présidence de la République fédérative du Brésil

**Alain RIVAL** – Coordinateur de Grands Projets Asie du Sud-Est, CIRAD, **Indonésie**

**Sina SCHLIMMER** – Chercheuse à l'Ifri, chercheuse associée au laboratoire Les Afriques dans le Monde

**Marie-Hélène SCHWOOB** – Ingénieure agronome, docteure en sciences politiques, ingénieure des Ponts, des Eaux et des Forêts au Commissariat général au développement durable (CGDD)

**Clementina SEBILLOTTE** – Ingénieure de recherche économie et sciences de gestion, Paris-Saclay Applied Economics (UMR PSAE), INRAE

**Anne-Cécile SUZANNE** – Consultante en stratégie chez Kéa&Partners, agricultrice en polyculture-élevage

**Yasmina TAWFIK** – Associée au sein de Nostrum Partners, **Brésil**

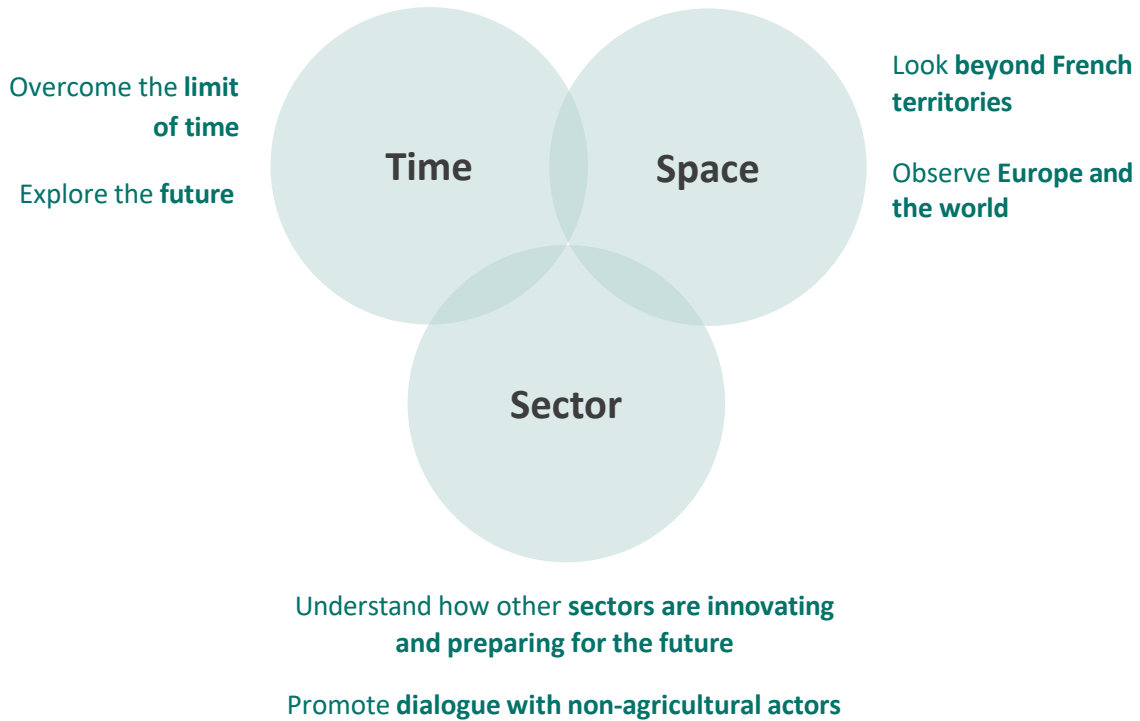
**Bertrand VALIORGUE** – Professeur de stratégie et gouvernance des entreprises à emlyon business school

**Bernard VALLUIS** – Consultant et expert associé au Liberté Living Lab, président d'honneur d'European Flour Millers

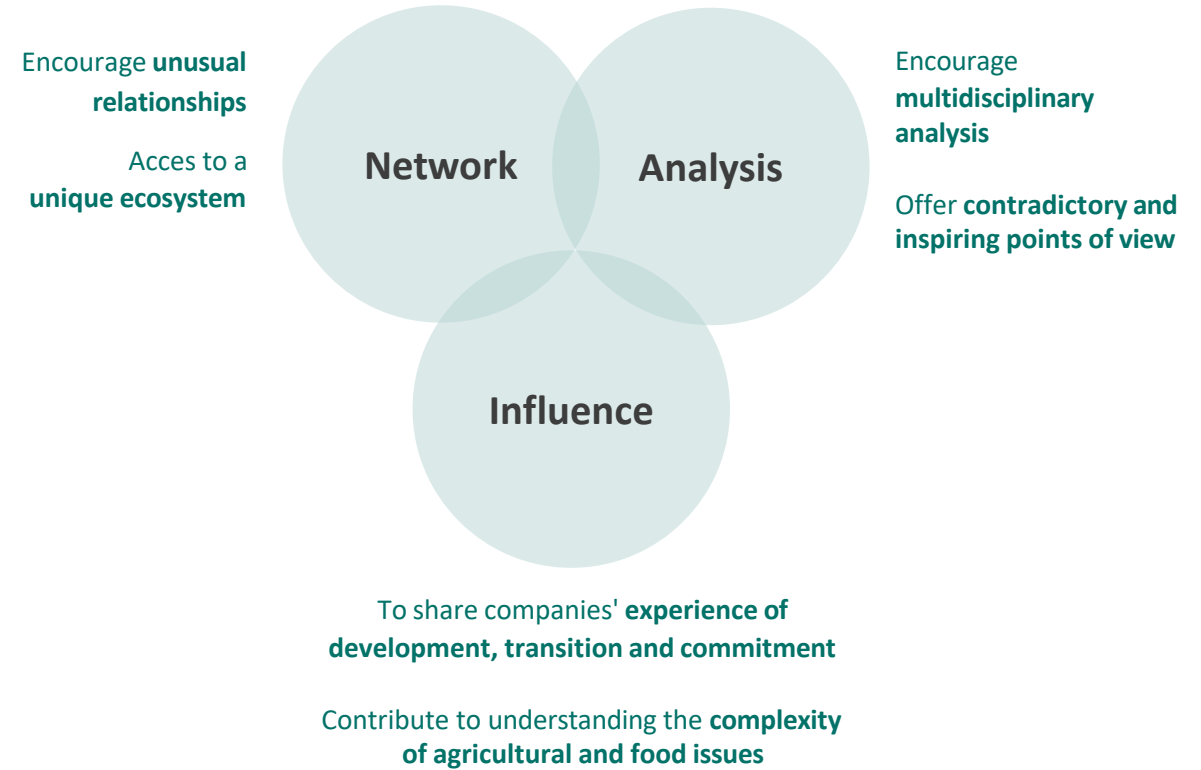
**Perrine VANDENBROUCKE** – Enseignante-chercheuse en géographie à l'Isara Lyon, membre du Laboratoire d'études rurales (LER)

**Marie-Geneviève VANDESANDE** – Ancienne directrice exécutive des Presses de Sciences Po

## 3 decompartmentalisations



## 3 dynamics



## Services structured around 15 centres of activity

1

### NETWORK UPKEEP

GOUVERNANCE

ECOSYSTEM  
ANIMATION

2

### COLLECTIVE THINKING

FORESIGHT  
SEMINARS

FORUMS

STRATEGIC  
WORKSHOP

BAROMETER

3

### DECOMPARTMENTALISATION

LEARNING  
EXPEDITIONS

INTERFACE  
FORMATION

EURO-DEMETER

HUMAN  
IMMERSION

TRANSVERVAL  
ESCAPES

4

### KNOWLEDGE PRODUCTION

PUBLICATION  
*Le Déméter*

PUBLICATION  
*AGROSPECTIVE*

EXPERTISE

MONITORING  
SYSTEM



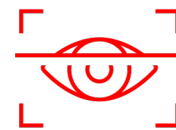
## Mutations

- Globalization
- Demographics
- Gouvernances
- Consumptions
- Jobs



## Instabilities

- Climate
- ChIndia
- The EU's neighbours
- Trade
- Information



## Rarities

- Water
- Made in France
- Fair price
- Joy
- Patience



## Energies

- Technologies
- Mobility
- Capital
- Trust
- Leaderships

### WORK THEMES 2024-2026

To guide the bulk of our work, in all our business areas, a multi-year programme has been drawn up around 4 verticals and 20 thematic areas.





## Chairman

**Jean-François Isambert**  
demeter@club-demeter.org



## Managing Director

**Sébastien Abis**  
abis@club-demeter.org



## Projects and External Relations

**Laura Demurtas**  
Demurtas@club-demeter.org



## Studies and Institutional Relations

**Claire de Marignan**  
demarignan@club-demeter.org



## Studies and Publications

**Anaïs Marie**  
marie@club-demeter.org



## Projects and Members Relations

**Diane Mordacq**  
mordacq@club-demeter.org



## Projects and Academics Relations

**Anissa Bertin**  
bertin@club-demeter.org



## Our address

Village by CA  
55 rue La Boétie  
75008 Paris



## Contact us !

mordacq@club-demeter.org



---

55 rue La Boétie  
Village by CA  
75008 Paris